

LA LEÇON D'ESPOIR DES ANGES DE LA PAIX

# LE FIGARO MAGAZINE

## LE RÉVEILLON DES POLITIQUES

## BAGUES DU TEMPS JADIS

« AU POUCE POUR LES DOCTEURS, à l'index pour les marchands, au médium pour les fous, à l'amulaire pour les étudiants, à l'auriculaire pour les amoureux... » (*De annulis*, 1620). Les bagues ont accompagné la vie et les départs, les joies et les honneurs des hommes depuis l'antiquité. Il y a dix ans, Sandra Hindman, grande prêtresse de l'enluminure, s'est intéressée à cet univers

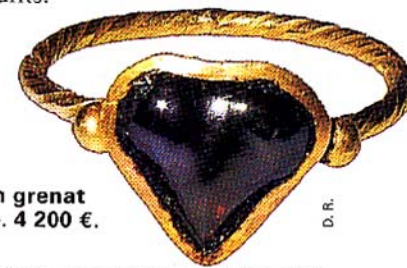


**Anneau médiéval en or gravé, autrefois émaillé, avec une inscription en lettres gothiques « Joie pleine », France ou Angleterre, XV<sup>e</sup> siècle. 4 200 €.**

précieux et proche au point d'organiser ponctuellement des expositions. Dans son nouvel espace, elle a donc mis sous cloche avant les fêtes une soixantaine de modèles en or, allant de la fin de la période romaine au milieu du XVII<sup>e</sup> siècle européen. On y découvre des anneaux tressés et torsadés des peuples barbares du haut Moyen Age, des bagues serties de grenats ou d'améthystes en cabochon. « Les pierres furent taillées plus tard, au XVI<sup>e</sup> siècle, car toute intervention était considérée contre-nature et donc contre Dieu, souligne Ilaria Fatone, directrice de la galerie. Autre priorité, la couleur. On se souciait alors peu de la valeur de

la pierre. » L'époque gothique vit un foisonnement de bagues iconographiques illustrées de figures saintes, de modèles « étrier » à la monture très haute qui s'adouciront avec le temps. Avec la Renaissance viendra la mode des « posy rings » portant des inscriptions poétiques, le retour des intailles et des camées, ainsi que le début de la sophistication avec la bague à quatre feuilles. Elles étaient parfois portées sur des gants, d'où la grande taille de certaines. A découvrir également, une collection de bagues d'enfants. De 2 000 à 30 000 euros.

**Les Enluminures, Louvre des Antiquaires, place du Palais-Royal, 75001 Paris (01.42.60.15.58 ; [www.medieval-rings.com](http://www.medieval-rings.com))**



**Bague romaine tardive avec un grenat en forme de cœur, IV<sup>e</sup>-V<sup>e</sup> siècle. 4 200 €.**

D. R.